

DUTCH

Het slimme item is een auto-oplader met gordelsnijder en veiligheidshamer (slechts tweemaal te gebruiken). Bovendien is het uitgerust met dubbele USB-poorten voor het opladen van iPads en smartphones.

PRODUCTOMSCHRIJVING:

- 1 Blauw led-statuslampje
- 2 USB-L (DC-uitgang)
- 3 USB-H (DC-uitgang)
- 4 Gordelsnijder
- 5 Bladveer
- 6 Stekker auto-oplader (DC-ingang) en veiligheidshamer

PRODUCTKENMERKEN:

Afmeting: 82×48×22,5 mm
DC-uitgang (USB-L): 5 V/1 A
Hoofdmateriaal: ABS en aluminium
Veiligheidshamer

DC-ingang: 12 V-24 V/10 A
DC-uitgang (USB-H): 5 V/2 A
Auto-oplader
Gordelsnijder

HOE WERKT DE AUTO-OPLADER?

AUTO-OPLADER OM IPAD OF MOBILELE TELEFOON OP TE LADEN:

Stap 1: Het ledlampje brandt blauw wanneer het product is aangesloten op de sigarettenaansteker. (Onderstaande foto)

Stap 2: Daarna kies je de uitgangspoort die past bij jouw apparaat. Gebruik voor gewone mobiele telefoons de USB-L aansluiting (DC-uitgang, stroom 1 A). Kies voor iPods de USB-H aansluiting (DC-uitgang, stroom 2 A)

Daarnaast kun je beide gebruiken om je apparaten tegelijkertijd op te laden.

Stap 3: Als de batterij wordt opgeladen, brandt het statuslampje voor opladen van je mobiele telefoon.

Hoe werkt de veiligheidshamer?

Wanneer je bij een ongeval ingesloten raakt in de auto, kun je de veiligheidshamer gebruiken om de autoruit te breken en de auto te verlaten.

De veiligheidshamer is verborgen in de positieve pool van de stekker. Houd de auto-oplader in je hand en sla de hoek van de autoruit in omdat de vier hoeken en de randen van het glas het zwakst zijn, en het glas wordt gebroken.

Hoe werkt de gordelsnijder?

Snijdt de gordel door om vrij te komen in het geval van een ongeval. Houd het item bij de stekker vast en plaats de snijder op de gordel en snijd heen en weer (foto hierboven). De gordel zal worden doorgesneden.

OPMERKING:

- Kras niet met scherpe objecten over het oppervlak van het product. Het product is niet waterbestendig, gebruik het dus niet op regenachtige dagen en gooi het niet in vuur.
- Als het product per ongeluk in water valt, gebruik dan een doek om het water te absorberen dat zich op het oppervlak van de oplader bevindt.
- In het geval van kortsluiting gebruik je een föhn om de binnenkant van het product te drogen.
- Plaats de oplader niet in een te hete (> 60 °C), natte of corrosieve omgeving.
- Houd er rekening mee dat de veiligheidshamer slechts tweemaal gebruikt kan worden om jezelf te redden in een noodgeval.
- Dit is geen speelgoed; buiten het bereik van kinderen jonger dan drie jaar houden.

SPANISH

Este artículo inteligente es un cargador para coche con cortador de cinturón de seguridad y martillo de seguridad (apto solo para dos usos). Está dotado de dos puertos de salida USB para cargar dispositivos iPad y smartphones.

DESCRIPCIÓN DEL PRODUCTO:

- 1 Indicador LED azul
 - 2 USB-L (salida de CC)
 - 3 USB-H (salida de CC)
 - 4 Cortador de cinturón de seguridad
 - 5 Resorte de hoja
 - 6 Enchufe de cargador para coche
- (entrada de CC) y martillo de seguridad

CARACTERÍSTICAS DEL PRODUCTO:

Dimensiones: 82×48×22,5mm
Salida de CC (USB-L): 5 V/1 A
Material principal: ABS y aluminio
Martillo de seguridad

Entrada de CC: 12 V-24 V/10 A
Salida de CC (USB-H): 5 V/2 A
Cargador para coche
Cortador de cinturón de seguridad

FUNCIONAMIENTO COMO CARGADOR PARA COCHE

CARGADOR PARA COCHE PARA CARGAR UN IPAD O TELÉFONO MÓVIL:

Paso 1: Cuando el producto está conectado al encendedor del coche, el LED presenta el color azul. (Imagen inferior)

Paso 2: Ahora puede elegir el puerto de salida a utilizar en función de su dispositivo. Para teléfonos móviles normales, utilice USB-L (salida de CC con corriente de 1 A); para dispositivos iPod, utilice USB-H (salida de CC con corriente de 2 A)

Es más, puede usar ambos a la vez para cargar sus dispositivos simultáneamente.

Paso 3: Cuando la función de carga está en funcionamiento, puede ver el indicador de carga en su teléfono móvil.

Funcionamiento del martillo de seguridad

Si se queda atrapado en su vehículo o si presencia un accidente, puede usar el martillo de seguridad para romper la ventanilla y escapar o ayudar a escapar a la persona accidentada.

El martillo de seguridad se encuentra oculto en el polo positivo. Sostenga el cargador para coche en la mano y golpee la esquina de la ventanilla del coche, ya que el cristal es más débil en las cuatro esquinas y los bordes. El cristal se rompe con el impacto.

Funcionamiento del cortador de cinturón de seguridad

Corte el cinturón de seguridad para escapar en caso de accidente. Sujete el artículo por la parte que presenta los conectores y coloque el cortador sobre el cinturón de seguridad. Corte el cinturón con un movimiento de vaivén (imagen anterior). El cinturón de seguridad se corta por completo.

AVISO:

- No raspe la superficie del producto con ningún objeto afilado. El cargador no es impermeable; no lo utilice en exteriores en días lluviosos ni lo arroje al fuego.
- Si se cae al agua accidentalmente, utilice un paño para absorber el agua de la superficie del cargador.
- En caso de cortocircuito, utilice un secador de pelo para secar el interior del dispositivo.
- No sitúe el cargador en entornos calientes (de más de 60 °C), húmedos o corrosivos.
- Recuerde que el martillo de seguridad está limitado para usarlo dos veces en situaciones de emergencia.
- No es un juguete. Manténgalo fuera del alcance de los niños menores de 3 años.

SWEDISH

Produkten är en billaddare utrustad med bältesskärare och nödhammare (får endast användas två gånger). Den har dessutom dubbla USB-portar för laddning av surfplatta och smartphone.

PRODUKTBEKRIVNING:

- 1 Blå LED-indikator
 - 2 USB-L (likströmsutmatning)
 - 3 USB-H (likströmsutmatning)
 - 4 Bältesskärare
 - 5 Bladfjäder
 - 6 Kontakt för billaddare
- (likströmsinmatning) och nödhammare

PRODUKTEGENSKAPER:

Storlek: 82 × 48 × 22,5 mm
Likströmsutmatning (USB-L) 5 V/1A
Huvudmaterial: ABS-plast och aluminium
Nödhammare

Likströmsinmatning 12 V - 24 V/10 A
Likströmsutmatning (USB-H) 5 V/2A
Billaddare
Bältesskärare

HUR BILLADDAREN FUNGERAR

SOM BILLADDARE FÖR ATT LADDA SURFPLATTA ELLER MOBILTELEFON:

Steg 1: När produkten ansluts till cigarettändaruttaget lyser LED-lampen blå. (Bild nedan)

Steg 2: Sedan kan du välja USB-port beroende på vad det är för enhet som ska laddas.

Mobiltelefoner ska anslutas till USB-L (likströmsutmatning på 1 A). Surfplattor ska anslutas till USB-H (likströmsutmatning på 2 A). Du kan använda båda portarna för att ladda två enheter samtidigt.

Steg 3: När laddningsfunktionen fungerar kan du se laddningsindikatorn på din mobiltelefon.

Hur nödhammaren fungerar

Om du blivit inlåst i bilen vid en olycka kan du använda nödhammaren för att slå sönder bilrutan och ta dig ut ur bilen.

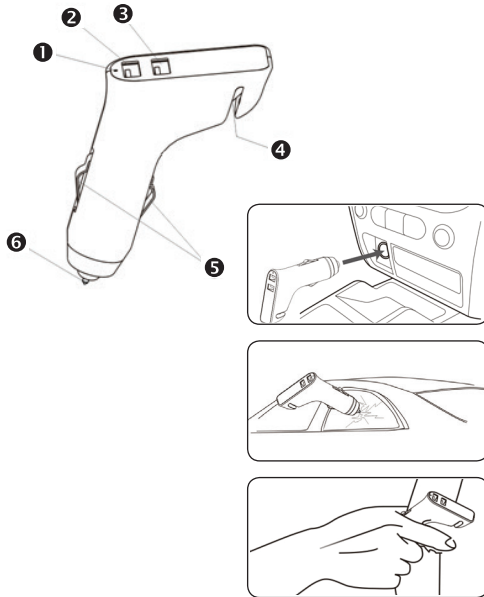
Nödhammaren sitter dold i den positiva polen på kontakten. Håll laddaren i handen och slå sönder hörnet på en bilruta där glaset är som svagast.

Hur bältesskäraren fungerar

Skär av bältet i nödfall. Håll i kontakten på billaddaren och dra bältesskäraren fram och tillbaka över bältet (bilden ovan) för att skära av det.

OBS!

- Skrapa inte produktens yta med vassa föremål och tänk på att laddaren inte tål vatten, så låt den inte komma i kontakt med vatten och kasta den inte i eld.
- Om produkten av misstag hamnar i vatten ska du använda en trasa för att absorbera vattnet på laddarens yta.
- Om den kortsluter ska du använda en hårfön för att torka insidan av produkten.
- Placera inte laddaren i en alltför varm (över 60 °C), våt eller frätande miljö.
- Observera att nödhammaren endast får användas två gånger i nödfall.
- Detta är inte en leksak. Förvara den oåtkomlig för barn yngre än tre år.



Car charger user's manual

P302.40

Copyright © XD P302.40

ENGLISH

The smart item is car charger with belt cutter and safety hammer (only twice times use limited). Moreover, it is with dual output USB ports for iPad and smart phone charging.

PRODUCT DESCRIPTION:

- ➊ Blue LED indicator
- ➋ USB-L (DC Output)
- ➌ Safety Belt Cutter
- ➍ USB-H(DC Output)
- ➎ Leaf spring
- ➏ Car charger plug (DC Input) & Safety Hammer

PRODUCT CHARACTERISTICS:

Size: 82×48×22.5mm	DC input: 12V-24V/10A
DC output(USB-L): 5V/1A	DC output(USB-H): 5V/ 2A
Main material: ABS & Aluminum	Car charger
Safety hammer	Belt cutter

HOW IT WORKS AS CAR CHARGER

CAR CHARGER TO CHARGE IPAD OR MOBILE PHONE:

Step1: When the product is connected to the cigarette lighter, the LED will be blue. (Below picture)
Step2: And then you can choose to use which output port according to your device for regular mobile phones connect with USB-L (DC output current 1A); for iPods, connect with USB-H (DC output current 2A)

What's more, you can use both of them to charge your devices at the same time.
Step3: When the charging function is working, you can see the charging indicator from your mobile phone.

How the Safety Hammer works

When locked in the car and encountered accident, you can use the safety hammer to smash the car window and escape from the car.
The safety hammer is hidden in the positive pole of plug, hold the car charger in your hand and smash the corner of car window because the four corners and edges of the glass is the weakest, and then the glass will be broken.

How the Safety Belt Cutter works

Cutting the seat belt escape in case of an accident Please hold the plug part of the item and put the cutter on the seat belt and cut it back and forth (Picture above), the seat belt will be cut off.

ANNOUNCEMENT:

- Please do not scrape the surface of the product with sharp object, and the charger is not waterproof, please do not use it in the rain or throw it into fire.
- If the product falls into the water accident, use the cloth to absorb the water which is on the charger's surface.
- In case of short circuit, please use the hair dryer to dry the inside of the item.
- Do not put the charger in too hot (over 60 degree), wet or corrosive environments.
- Be noted that the Safety Hammer is twice times limited used in which for self-saving in emergency.
- This is not a toy; please keep it away from children less than 3-year-old.

GERMAN

Der Charger ist mit einem Gurtschneider und einem Notfallhammer für Ihr Auto ausgestattet. Zudem hat er zwei Anschlüsse um Ihr Pad oder Smartphone zu laden.

Produktbeschreibung:

- ➊ Blaue LED-Anzeige
- ➋ USB-L (DC Output)
- ➌ Gurtschneider
- ➍ USB-H(DC Output)
- ➎ Kontakte
- ➏ Charger Anschluss

Produkteigenschaften:

Größe: 82×48×22.5mm	DC input: 12V-24V/10A
DC output(USB-L): 5V/1A	DC output(USB-H): 5V/ 2A
Hauptmaterial: ABS & Aluminium	Charger
Notfallhammer	Gurtschneider

So funktioniert der Charger im Auto:

Step1: Sobald das Produkt mit dem Zigarettenanzünder verbunden ist, leuchtet die LED Lampe auf.
Step2: Anschließend können Sie zwischen den beiden Ausgängen wählen. Für Smartphone wählen Sie den Ausgang „USB-L“ und für Tablets den Ausgang „USB-H“. Falls Sie beide Geräte gleichzeitig laden möchten, ist das kein Problem.
Step3: Auf Ihrem Handy wird ein Ladebalken angezeigt, sobald der Charger Ihr Gerät lädt.

So funktioniert der Notfallhammer:

Bitte nehmen Sie den Charger in die Hand und hauen Sie auf die Ecken des Glases damit. Die Ecken und Ränder der Scheiben sind die schwächsten Stellen.

So funktioniert der Gurtschneider:

Bitte halten Sie den Artikel am unteren Ende fest und setzen Sie den Gurtschneider am Gurt an. Bewegen Sie den Gurtschneider hin und her bis der Gurt zertrennt ist, wie in der Abbildung zu sehen.

BittebeachtenSie:

- Bitte bringen Sie das Produkt nicht mit scharfen Sachen in Verbindung und werfen Sie es nicht ins Wasser oder Feuer.
- Sollte das Gerät trotzdem ins Wasser fallen, benutzen Sie ein trockenes Tuch um es zu trocknen. Betätigen Sie die Lampe bitte solange nicht, bis das Gerät nicht ganz trocken ist.
- Legen Sie das Gerät in keine heiße Umgebung (über 60° Grad)
- Bitte halten Sie das Produkt von Kindern unter 3 Jahren fern.

FRENCH

Cet élément intelligent est un chargeur de voiture pourvu d'un coupeur de ceinture et d'un marteau de sécurité (maximum deux utilisations). De plus, il est équipé d'un double port USB pour permettre le chargement d'un iPad et d'un Smartphone.

DESCRIPTION DU PRODUIT :

- ➊ Témoin LED bleu
- ➋ USB-L (Sortie CC)
- ➌ Coupeur de ceinture de sécurité
- ➍ Ressort à lames
- ➎ USB-H (Sortie CC)
- ➏ Fiche de chargeur de voiture (Entrée CC) & Marteau de sécurité

CARACTÉRISTIQUES DU PRODUIT :

Dimensions : 82 × 48 × 22,5 mm	Entrée CC : 12 V-24 V/10 A
Sortie CC (USB-L) : 5 V/1 A	Sortie CC (USB-H) : 5 V/2 A
Matériau principal : ABS & Aluminium	Chargeur de voiture
Marteau de sécurité	Coupeur de ceinture

FONCTIONNEMENT DU CHARGEUR DE VOITURE

CHARGEUR DE VOITURE POUR LE CHARGEMENT D'UN IPAD OU D'UN TÉLÉPHONE MOBILE :

Étape 1 : Lorsque le produit est branché dans l'allume-cigare, le témoin LED devient bleu. (Illustration ci-dessous)

Étape 2 : Vous pouvez ensuite choisir le port de sortie que vous utiliserez en fonction de votre appareil. Pour les téléphones mobiles normaux, utilisez le port USB-L (sortie CC, courant à 1 A) ; pour les iPods, utilisez le port USB-H (sortie CC, courant à 2 A) De plus, vous pouvez également utiliser les deux ports en même temps pour faire recharger vos deux appareils.

Étape 3 : Lorsque le chargement est en cours, le témoin de charge de votre téléphone mobile est actif.

Fonctionnement du marteau de sécurité

Si vous êtes coincé dans la voiture à la suite d'un accident, vous pouvez utiliser le marteau de sécurité pour briser la vitre de la voiture et sortir du véhicule.

Le marteau de sécurité est caché dans le pôle positif de la fiche ; tenez le chargeur de voiture dans votre main et brisez le coin de la vitre de la voiture. Les quatre coins et les extrémités de la vitre sont en effet les plus fragiles, ce qui vous permettra de briser le verre.

Fonctionnement du coupeur de ceinture de sécurité

Coupez la ceinture de sécurité pour sortir de la voiture en cas d'accident. Tenez la fiche du chargeur de voiture dans votre main et placez le coupeur sur la ceinture de sécurité, puis coupez-la en effectuant un mouvement de va-et-vient (illustration ci-dessus). Vous trancherez ainsi la ceinture.

AVERTISSEMENTS :

- Ne rayer pas la surface du produit avec un objet pointu. Le chargeur n'est pas étanche, veuillez ne pas l'utiliser sous la pluie ni le jeter dans le feu.
- Si le produit tombe accidentellement dans l'eau, utilisez un chiffon pour absorber l'eau qui se trouve sur la surface du chargeur.
- En cas de court-circuit, veuillez utiliser le sèche-cheveux pour faire sécher l'intérieur du produit.
- Ne placez pas le chargeur dans un environnement trop chaud (plus de 60 degrés), mouillé ou corrosif.
- Notez que le marteau de sécurité ne peut être utilisé que deux fois pour sortir du véhicule en cas d'urgence.
- Ce produit n'est pas un jouet ; veuillez toujours le garder hors de la portée des enfants de moins de 3 ans.

ITALIAN

Questo oggetto è un caricabatteria da auto con taglierina per cinture di sicurezza e martello (uso limitato per solo due volte). Inoltre, è dotato di doppie porte USB per caricare smart phone e iPad.

DESCRIZIONE DEL PRODOTTO:

- ➊ Indicatore LED di colore blu
- ➋ USB-L (uscita CC)
- ➌ Taglierina per cinture di sicurezza
- ➍ Molla a balestra
- ➎ USB-H (uscita CC)
- ➏ Caricabatteria da auto (ingresso CC) e martello

CARATTERISTICHE DEL PRODOTTO:

Dimensioni: 82 × 48 × 22,5mm	Ingresso CC: 12V 1.0A/10A
Uscita CC (USB-L): 5V/1A	Uscita CC (USB-H): 5V/2A
Materiale principale: ABS e alluminio	Caricabatteria per auto
Martello	Taglierina per cinture di sicurezza

COME FUNZIONA IL CARICABATTERIA PER AUTO

CARICABATTERIA PER AUTO, PER CARICARE IPAD O CELLULARE:

Fase 1: Quando il prodotto è collegato all'accendisigari, il LED è di colore blu (figura in basso).
Passo 2: Quindi è possibile scegliere di utilizzare la porta di uscita a seconda del dispositivo: per il telefono cellulare collegare alla porta USB-L (corrente di uscita CC 1A) ; per iPod, collegare alla porta USB-H (corrente di uscita CC 2A)

Inoltre, è possibile utilizzarle entrambe per caricare i vostri dispositivi contemporaneamente.
Passo 3: Quando la funzione di ricarica è attiva, è possibile vedere l'indicatore di carica sul telefono.

Come funziona il martello

Quando si rimane bloccati in auto a causa di incidenti, è possibile utilizzare il martello per spaccare il finestrino della vettura e fuggire dall'auto.

Il martello è nascosto nel polo positivo della spina, tenere il caricabatteria per auto in mano e colpire l'angolo del finestrino della vettura perché il vetro è più debole ai quattro angoli e ai bordi e quindi si rompe.

Come funziona la taglierina per cintura di sicurezza

Per tagliare la cintura di sicurezza per fuggire in caso di incidente, tenere premuta la spina e poggiare la taglierina sulla cintura di sicurezza e tagliare avanti e indietro (foto sopra), la cintura di sicurezza si taglierà.

NOTA:

- Non graffiare la superficie del prodotto con oggetti appuntiti. Il caricabatteria non è impermeabile, non utilizzare sotto la pioggia né gettarlo nel fuoco.
- Se il prodotto cade in acqua, utilizzare il panno per assorbire l'acqua che è sulla superficie del caricabatteria.
- In caso di corto circuito, utilizzare il phon per asciugare l'interno dell'oggetto.
- Non utilizzare il caricabatteria a temperature troppo calde (oltre 60 °C), in ambienti umidi o corrosivi.
- Da notare che il martello ha un utilizzo limitato a due volte per il salvataggio in caso di emergenza.
- Non è un giocattolo; tenere lontano dalla portata dei bambini di età inferiore ai 3 anni.

POLSKI

Ten wielofunkcyjny produkt to ładowarka samochodowa z przecinakiem do pasów i młotkiem ratowniczym (do maksymalnie dwukrotnego użycia). Ponadto wyposażony jest w podwójne gniazdo USB do ładowania iPadów oraz smartfonów.

OPIS PRODUKTU:

- ➊ Niebieski wskaźnik LED
- ➋ USB-L (wyjście DC)
- ➌ Przecinak do pasów bezpieczeństwa
- ➍ Sprężyna płytkowa
- ➎ Wtyczka ładowarki samochodowej (wyjście DC) i młotek ratunkowy

CECHY PRODUKTU:

Wymiary: 82×48×22,5 mm	Wyjście DC: 12 V-24 V/10 A
Wyjście DC (USB-L): 5 V / 1 A	Wyjście DC (USB-H): 5 V / 2 A
Główne materiały: ABS i aluminium	Ładowarka samochodowa
Młotek ratunkowy	Przecinak do pasów

JAK DZIAŁA JAKO ŁADOWARKA SAMOCHODOWA

ŁADOWARKA SAMOCHODOWA DO ŁADOWANIA IPADÓW ORAZ TELEFONÓW KOMÓRKOWYCH:
Krok 1: Gdy produkt podłączony jest do zapalniczki samochodowej, dioda LED świeci się na niebiesko. (obrazek poniżej)

Krok 2: Można teraz wybrać, do którego gniazda podłączyć ładowane urządzenie: telefony komórkowe należy podłączyć do gniazda USB-L (wyjście prądu stałego 1 A) ; iPody do gniazda USB-H (wyjście prądu stałego 2 A). Ponadto można wykorzystywać oba gniazda jednocześnie, aby ładować dwa takie urządzenia w tym samym czasie.

Krok 3: Jeżeli działa funkcja ładowania, w ładowanym telefonie pojawi się wskaźnik ładowania.

Jak działa młotek ratunkowy

Jeśli dojdzie do zamknięcia pasażera w samochodzie lub wypadku, za pomocą młotka ratunkowego można zbić szybę, aby wydostać się z samochodu.

Młotek ratunkowy ukryty jest przy biegunie dodatnim wtyczki. Aby zbić szybę za pomocą młotka, należy chwycić ładowarkę samochodową i wymierzyć nią cios w róg szyby samochodowej, ponieważ szkło na brzegach i w rogach jest najsłabsze.

Jak działa przecinak ratunkowy

Przecinanie pasa bezpieczeństwa w razie wypadku. Aby przeciąć pas bezpieczeństwa, chwycić wtyk urządzenia, umieścić przecinak na pasie i odcinać ruchem do przodu i tyłu (patrz ilustracja wyżej).

INFORMACJA:

- Nie należy trzeć powierzchni produktu ostrym narzędziem. Ponieważ ładowarka nie jest wodoodporna, nie należy korzystać z niej na dworze w deszczu. Nie należy wrzucać do ognia.
- Jeśli produkt przez przypadek wpadnie do wody, wilgoć na powierzchni produktu należy zebrać za pomocą ściereczki.
- Jeśli dojdzie do spięcia, należy osuszyć wnętrze produktu za pomocą suszarki do włosów.
- Ładowarki nie należy umieszczać w zbyt gorącym (ponad 60°C), wilgotnym ani powodującym korozję otoczeniu.
- Należy pamiętać, że młotek ratunkowy służy do maksymalnie dwukrotnego użyciu w sytuacjach zagrożenia bezpieczeństwa.
- Produkt nie służy do zabawy. Należy przechowywać go poza zasięgiem dzieci poniżej 3 roku życia.